

# T5

Carte : Rocher Cailleau    Echelle : 1/10000<sup>ème</sup>

Traceur : LEGRAND Timothée

Lieu carte : Nord Est du Vaudoué, à 19km de Fontainebleau.

Lieu parking : En venant de l'obélisque de Fontainebleau, prendre direction Ury ( D152 ). Sortir à la D63 et continuez jusqu'au Vaudoué.

Le parking se trouve au bout de la rue « Chemin de la Fontenelle ».

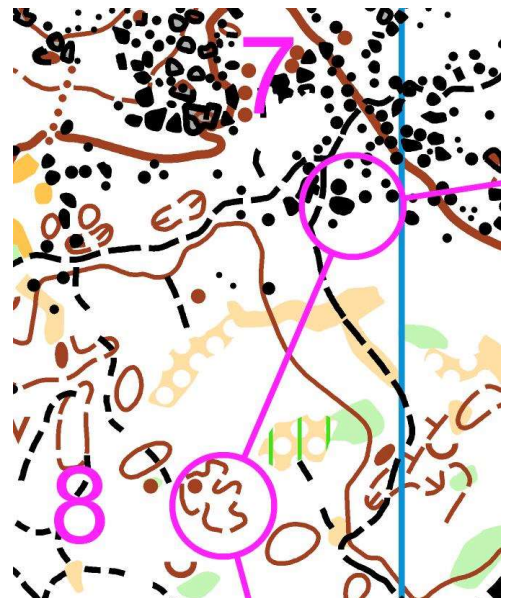
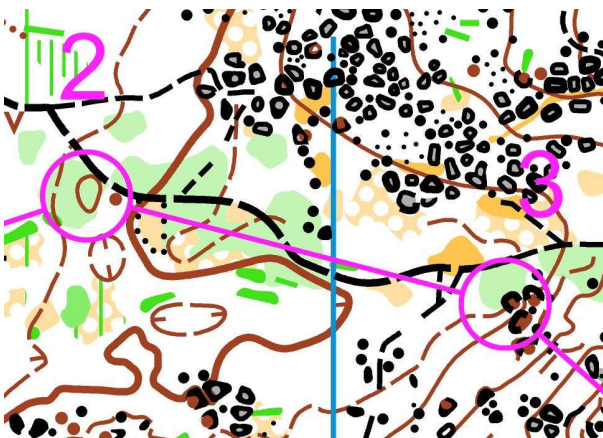
GPS : 48.36409, 2.52698

Niveau 4 : 2,7km , 6  
postes

EXTRAIT

Niveau 3 : 3,6km , 10  
postes

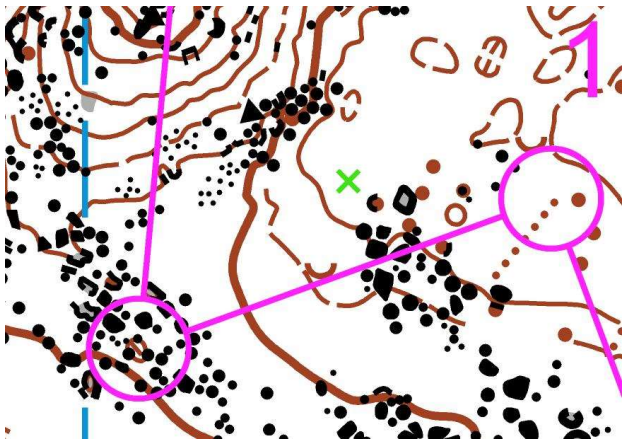
EXTRAIT



# T5

Niveau 2 : 5,2km ,  
11 postes

EXTRAIT



Niveau 1 : 6,7km , 16  
postes

EXTRAIT

